



Sol. Ind. y Soldadura 2008, S.L.
 C/ Rio Tajo, Nave 1
 Santa Olalla 45530 – TOLEDO
 Tf. +34 925 797 688 – FAX +34 925 797 064



American Welding Society
 INTERNATIONAL AGENT

Viradores Fit-up VTH 40 (40 Tm)

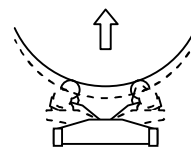
ESTACION DE ALINEAMIENTO VIROLAS

Bloque de viradores sin giro motorizado, con movimientos vertical, lateral y axial, para el alineamiento y aproximación de dos secciones de virola (tramos), previo a operaciones de punteo y soldadura. Previsto utilizar con un juego de viradores con traslación, formando un conjunto eficaz de construcción secuenciada de un tramo virola completo, conocido en la industria como %Growing Line+(línea de crecimiento).

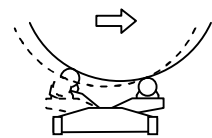


Datos Técnicos:

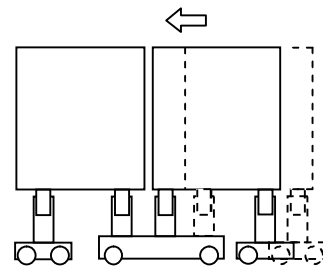
<i>Viradores Fit-up 40</i>		
Carga máxima	Tm	40
Gama diámetros	mm	1000-5200
Nº Ruedas elevables	-	4
Recorrido elevación	mm	150
Recorrido acercamiento	mm	300
Diámetro rueda	mm	320
Anchura rueda	mm	210
Desplazamiento base	-	manual
Ancho carriles (i-i)	mm	1775-1925
Perfil carril	tipo	A55-A75
Alimentación	-	400/3/50



Ajuste Vertical



Ajuste Lateral



Ajuste Axial



Sol. Ind. y Soldadura 2008, S.L.
C/ Rio Tajo, Nave 1
Santa Olalla 45530 – TOLEDO
Tf. +34 925 797 688 – FAX +34 925 797 064



American Welding Society
INTERNATIONAL AGENT

Descripción General:

- Diseño muy robusto, para dar un servicio óptimo de funcionamiento.
- Dos grupos de viradores no-motorizados, con soporte de ruedas basculantes, montados sobre un bastidor móvil. El bastidor incorpora ruedas simples para trasladarse manualmente sobre carriles sin carga.
- Las cuatro ruedas de los viradores son basculantes individualmente, vía cuatro cilindros oleodinámicos, proporcionando movimientos de subir/bajar y derecha/izquierda de cada sección de virola, facilitando su alineamiento.
- Uno de los grupos de viradores se desplaza horizontalmente, vía dos cilindros oleodinámicos, proporcionando un movimiento de acercamiento axial de una de las secciones de virola.
- Grupo oleodinámico con cinco válvulas y panel eléctrico, montados en un lateral del bastidor.
- Mando de control tipo inalámbrico.